

クリアF型自在アールコーナー設置手順

- ① パネルに布パイプの高さに対しずらした位置に金具を取り付けます。

このとき金具の取り付け方向を揃えてください。
締め過ぎに注意してください。

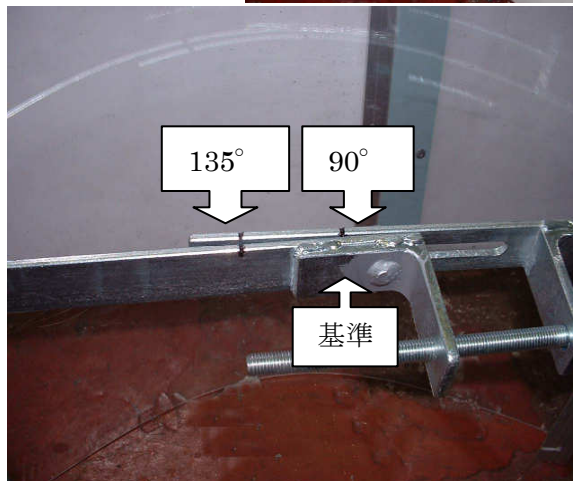
2M には金具 2 個

3M には金具 3 個を使用してください。



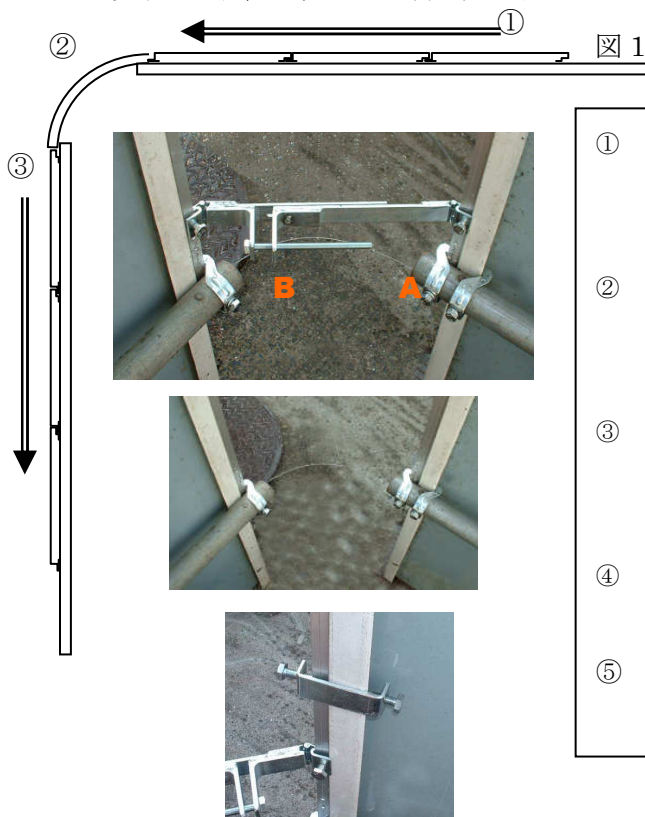
- ② 囲いの交差角度に合わせ本品の金具についているボルトを締めて角度を調節してください。(金具には 90° と 135° の目盛がついています。締切りで 80° となります)

*目盛は目安です。



設置手順

現場への設置は、図 1 の順に従い取り付けてください。



① 片面の VIC パネルを設置し布パイプが 50mm 程度、自在コーナー側に出るようにします。

② VIC パネルの折り返し部に自在コーナーのアルミ枠を重ね C 型金具で取り付けます。写真上 **A**

③ 自在コーナーの垂直度に注意して反対側を C 型金具で取り付けます。

写真上 **B**

④ 目隠し板に VIC パネルを重ね対面のパネルを設置します。図 1③、写真中

⑤ VIC 開止め金具で VIC パネルと自在コーナーを締め付けます。写真下